



Pré requis FAQ - web-delib

Version 5.1.3

Document

Auteur	Sébastien PLAZA	Date de diffusion	21/10/2019
Chef de projet	Sébastien PLAZA	N° de version	5.1.3

Évolution du document

Version	Auteur	Nature des changements	Date
1.0	Sébastien PLAZA	Création du document	21/10/2019

Licence

Ce document n'est pas libre de droits.

Ce manuel est publié sous la licence Creative Commons avec les particularités "Paternité – Partage à l'identique" (également connue sous l'acronyme CC BY-SA).

Détails de cette licence : <http://creativecommons.org/licenses/by-sa/2.0/fr/>



Table des matières

1 PRÉ REQUIS POUR UN DÉPLOIEMENT DE WEB-DELIB.	4
1.1 Liste des systèmes d'exploitation supportés	4
1.2 Dimensionnement et ressources	4
1.3 Communication réseau	4
1.4 Schéma d'architecture	4
1.5 Briques techniques	5
1.6 Navigateurs compatibles	5
1.7 Bureautique	6
1.8 Instanciation	6
1.9 Poste client	6

1. PRÉ REQUIS POUR UN DÉPLOIEMENT DE WEB-DELIB.

Vous trouverez ci dessous la liste de tous les éléments permettant la mise en œuvre du logiciel web-delib. Dans le cadre d'un deploiement prévu par nos équipes, un serveur vierge et connecté a internet sera necessaire.

1.1. Liste des systèmes d'exploitation supportés

OS	Supporté	Commentaires
Ubuntu 14.04 LTS x64	Non	Fin de support avril 2019
Ubuntu 16.04 LTS x64	Oui	Version de l'OS de référence en v5.1
Ubuntu 18.04 LTS x64	Non qualifié	
Debian 8 x64	Non	Fin de support juin 2020
Debian 9 x64	Non qualifié	
Centos /RHEL 7	Oui	

1.2. Dimensionnement et ressources

Le dimensionnement disque peut être effectué tout en une même partition. Nous conseillons le formatage enVM afin de pouvoir augmenter à chaud l'espace disque.

Indicateur	Ressources	Commentaires
Espace disque système (racine)	~200Go	Indicateur minimum: L'espace disque contiendra : L'OS, les logs, l'application, les archives et la/les base(s) PostgreSQL qui contient toutes les données
CPU	4-6	Indicateur minimum
RAM	6Go-8Go	Indicateur minimum

NB : Ces valeurs sont des minima absolus de démarrage, et ne constituent pas des valeurs de confort ni de production optimales.

1.3. Communication réseau

Voici la liste des ports utilisés en entrée et sortie.

Certains applicatifs doivent être visibles depuis internet.

Protocole	Entrée	Sortie	Commentaires
HTTP port 80 TCP	Oui	complet	
HTTPS port 443 TCP	Oui	complet	
SMTP port 25 TCP	Non	Oui	Généralement paramétré vers le relais SMTP local

Utilisation d'un proxy

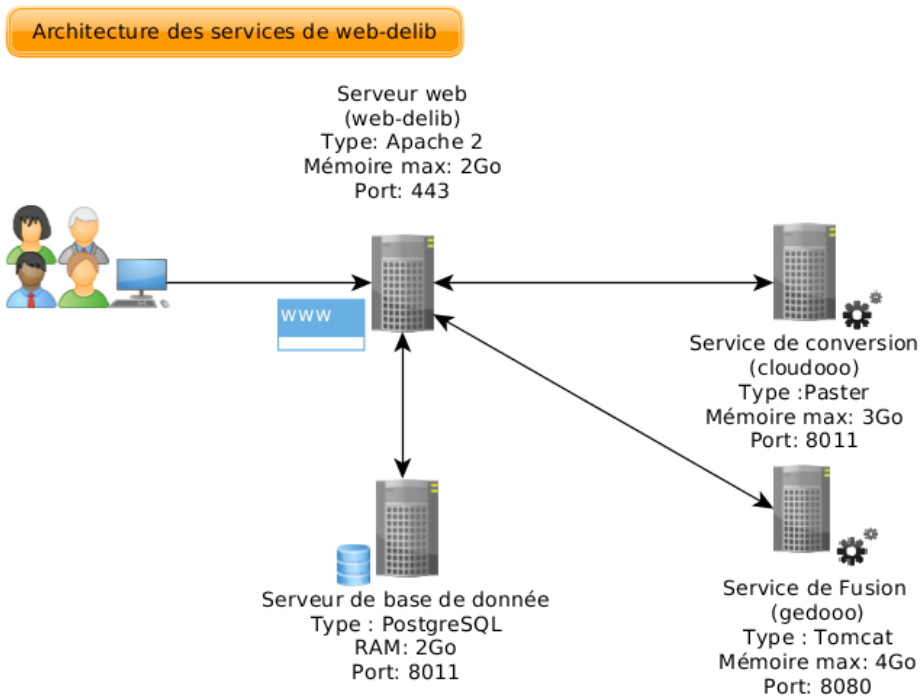
Pour ne pas bloquer les commandes DAVS pour le port 443 (https), il faut accepter les commandes : PUT, COPY, MOVE, DELETE, MKCOL, OPTIONS, PROPFIND, LOCK et UNLOCK

Spécification du standard WebDAV: <http://www.webdav.org/specs/rfc4918.html>

1.4. Schéma d'architecture

Le schéma d'architecture décrit les briques logicielles utilisées.

Ces briques peuvent être dissociées, nous conseillons de regrouper toutes ces briques dans un même serveur.



web-delib est utilisé dans un réseau local, mais peut être utilisé via le réseau internet sachant que la qualité de service dépendra du flux de donnée à traiter.

L'accès à web-delib s'effectue via un navigateur, une URL en domaine ou sous domaine dédié sera nécessaire, ex : **webdelib.mondomaine.fr**.

Un certificat SSL sera obligatoire, il doit être de l'un des types suivants :

- certificat SSL WILDCARD (exemple: *.mondomaine.fr)
- certificat SSL Intranet SSL (webdelib.mondomaine.local)

Dans le cadre d'un accès extranet seront nécessaires :

- Une URL en domaine ou sous domaine publique
- Les accès au port 443 HTTPS devront être ouverts depuis l'extérieur du réseau (ex : NAT, reverse proxy).

1.5. Briques techniques

Voici la liste des briques techniques.

Ces briques sont des pré requis, et seront déployés à l'installation, inutile de procéder à leur mise en place.

Composant	Version	Commentaires
PHP	7.0	Extensions : soap pgsq1 xsl curl
CakePHP	2.10.x	Version embarquée dans les sources Webdelib
APACHE	2.4.x	Modules rewrite, ssl
PostgreSQL	9.5	Version qualifiée
Cloudooo	1.2.6-LS	LibreOffice 6.1 et Python 2.6 minimum nécessaire
Gedooo	2.1.5	Tomcat8 embraqué, OpenJDK 1.8 nécessaire
Fido	1.3.7	

1.6. Navigateurs compatibles

Web-delib est développé dans le respect des standards du web et de l'accessibilité, toutefois, web-delib a été testé sur les navigateurs suivants :

Navigateur	Version	Compatibilité
Google Chrome	50+	Oui
Mozilla Firefox	50+	Oui
Microsoft Internet Explorer	7, 8, 9, 10	Non (plus supporté par Microsoft)
Microsoft Edge		Non (Non qualifié)
Microsoft Internet Explorer	11	Oui
Apple Safari	5.1.9+	Non (Non qualifié)

1.7. Bureautique

web-delib requiert également l'utilisation d'un outil bureautique manipulant correctement le format ODT.

Toutes les versions LibreOffice et OpenOffice.org compatible avec le format ODT v1.2 Nous conseillons de manière générale d'utiliser la dernière version qualifiée par nos équipes.

Composant	Version	Support	Commentaires
LibreOffice	6.2	Supporté	L'utilisation de la dernière version "Stable" supportée par The Document Foundation (LibreOffice 6.2 en date du 21/10/2019) a été validée lors de la sortie de version web-delib
Microsoft Word		Non supporté	Nous n'effectuons pas de support (toutes versions) (*) OpenOffice Non Ne supporte pas le WEBDAVS, Nous n'effectuons pas de support (toutes versions)

(*) source : [Différences entre le format Texte OpenDocument \(.odt\) et le format Word \(.docx\)](#)

NB : Microsoft Word et Libre Office cohabitent parfaitement sur un même poste de travail. Microsoft Word peut être utilisé comme outil bureautique standard, Libre Office peut être considéré comme l'outil bureautique dédié à l'utilisation de web-delib.

Une clé de registre permettant l'utilisation de l'edition via WEBDAVS sera à deployer sur les postes utilisateurs (cf. chapitre "Poste client")

1.8. Instanciation

Le mode multi-collectivités n'est pas possible sous web-delib. Plusieurs instances sont néanmoins possibles au sein d'un même serveur, chaque instance utilisera sa propre base de données, sources et configuration, les briques techniques seront donc mutualisées.

Chaque instance nécessite une URL en sous domaine exemple :

- webdelib-ville.mondomaine.fr
- webdelib-ccas.mondomaine.fr

1.9. Poste client

Voici la liste des pré-requis concernant les postes de travail utilisateurs.

Système d'exploitation	Support	Commentaires
Windows 7, 8.x,10	Supporté	
MAC OSX 10.x+	Non Supporté	L'utilisation de l'editeur via le protocole WEBDAVS est possible et necessite l'installation d'un utilitaire sur le poste de travail "Apple MacOS-X"
Linux (Ubuntu, Debian, CentOS, RedHat)	Supporté	
Windows XP	Non Supporté	Fin de support Microsoft depuis le 8 avril 2014
Windows Vista	Non Supporté	Fin de support Microsoft depuis le 11 avril 2017

La clé de registre, permettant l'ouverture et la modification en ligne des documents ODT, doit être au préalable installée sur l'ensemble des postes des utilisateurs de web-delib pour l'utilisation et l'édition via le protocole webdav.

Pour cela, merci de vous référer à l'article disponible sur notre FAQ: [comment ouvrir un fichier ODT depuis mon appli web](#)